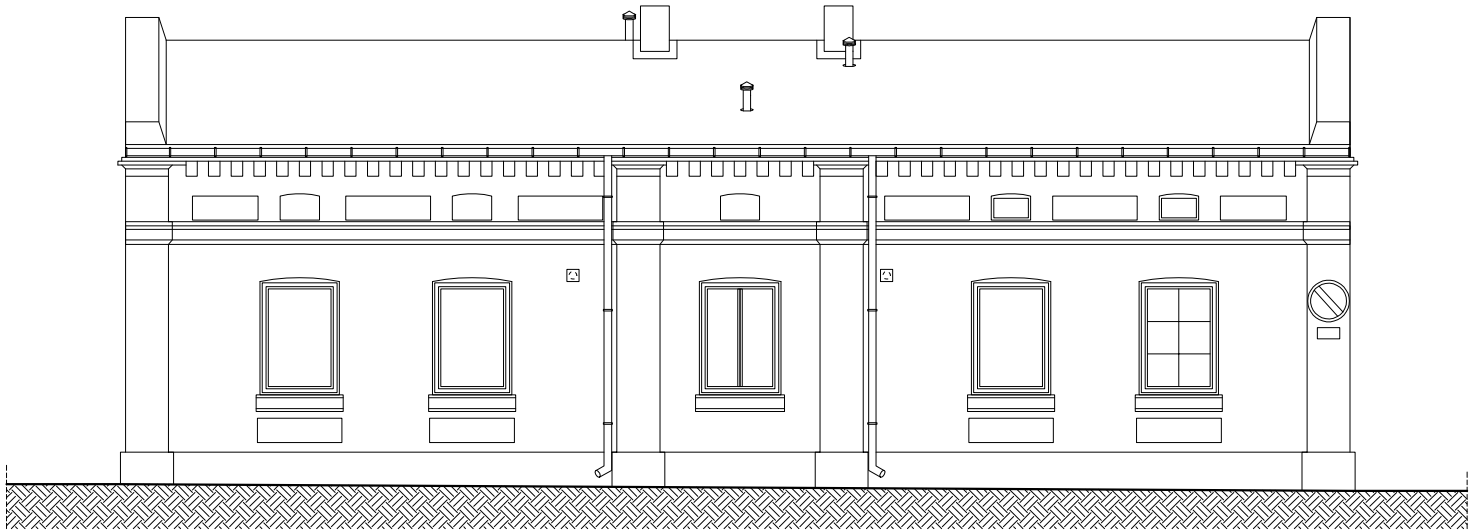
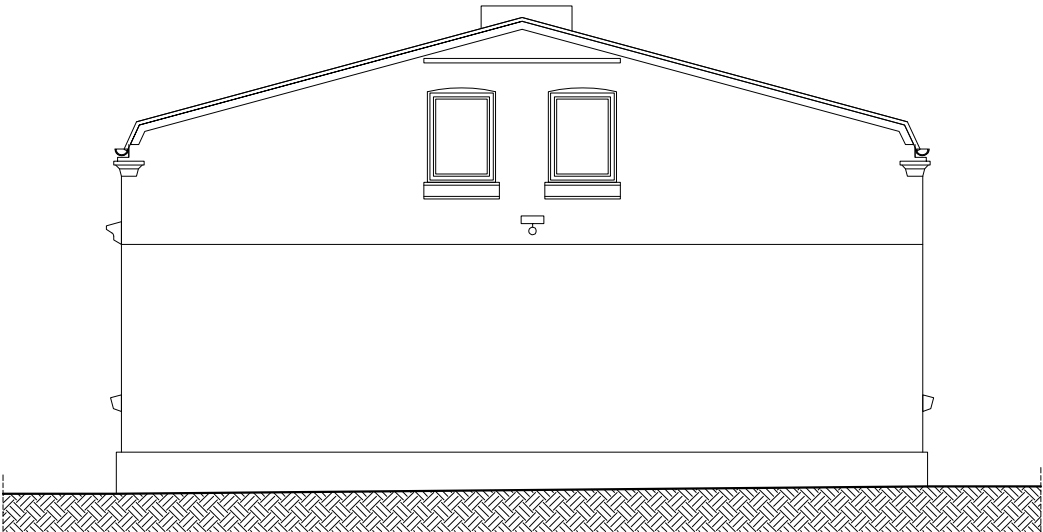


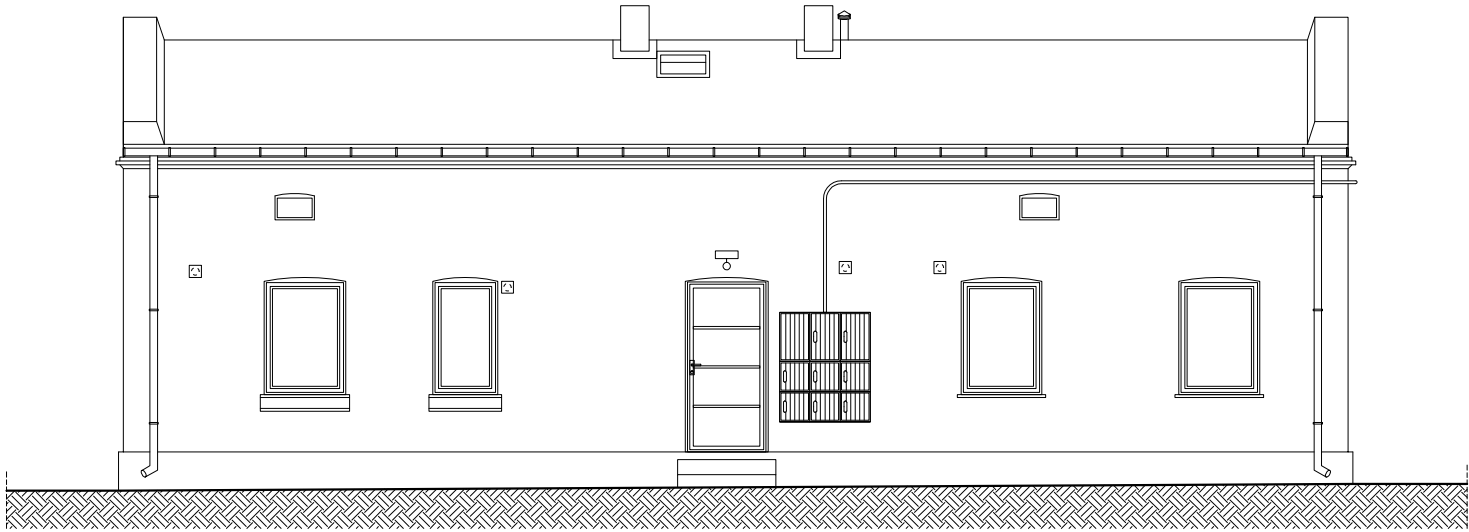
ELEWACJA ZACHODNIA (FRONTOWA)
skala 1:100



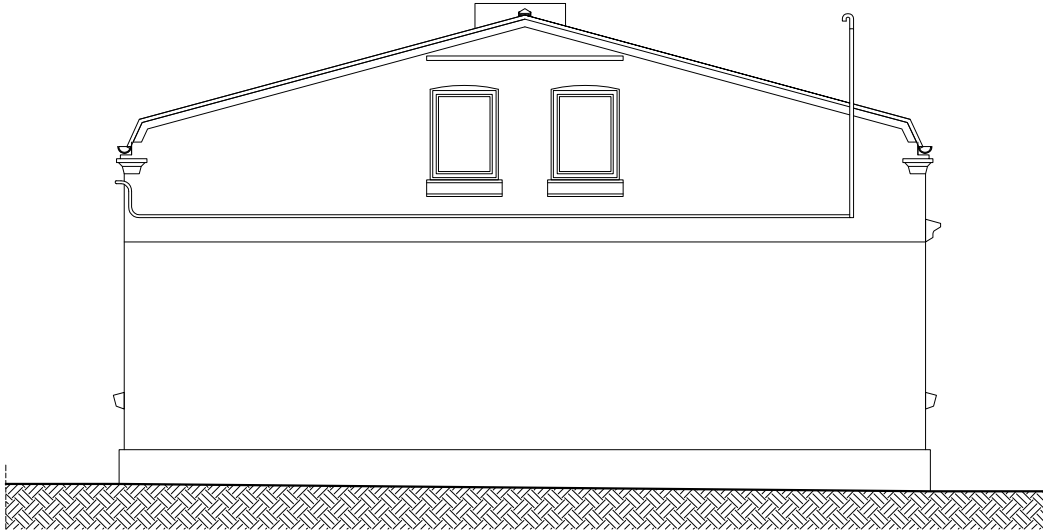
ELEWACJA POŁUDNIOWA
skala 1:100



ELEWACJA WSCHODNIA (TYLNA)
skala 1:100



ELEWACJA PÓŁNOCNA
skala 1:100



INWESTYCJA: Termomodernizacja budynku przy ulicy Szkolnej nr 5a w Żelowie. dz. ew. nr 44/6, obr. 06, miasto Żelów			
INWESTOR: GINA ŻELÓW ul. Żeromskiego 23, 97-425 Żelów			
JEDNOSTKA PROJEKTOWA: <div><div><div>JUKON</div><div>PROJEKT</div></div><div>PRZEDSIĘBIORSTWO PROJEKTOWANIA I NADZORU „JUKON PROJEKT” 97-400 Bełchatów ul. Kaczyńskich 14, tel.: 530 480 545, email: biuro@jukon-projekt.pl, www.jukon-projekt.pl</div></div>			
ZESPÓŁ PROJEKTOWY:	IMIĘ I NAZWISKO:	NR UPRAWNIEŃ:	PODPIS:
	PROJ. GŁÓWNY: konstrukcje mgr inż. JAROSŁAW JURCZAK	LOD/0153/POOK/04	
	WSPÓŁPRACA: konstrukcje inż. PRZEMYSŁAW GRZYBEK	LOD/4603/PWOKb/21	
FAZA: PROJEKT TECHNICZNY		DATA: czerwiec 2023	
BRANŻA: BUDOWLANA		SKALA: 1:100	
TREŚĆ RYSUNKU: ELEWACJE - STAN ISTNIEJĄCY		NR.RYS.: I.05	INDEX: -